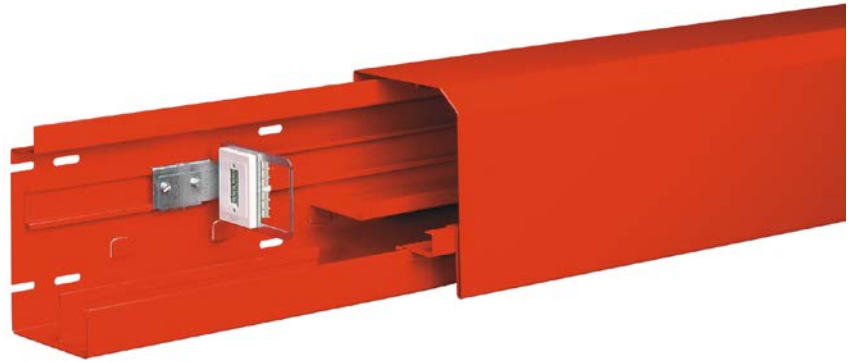
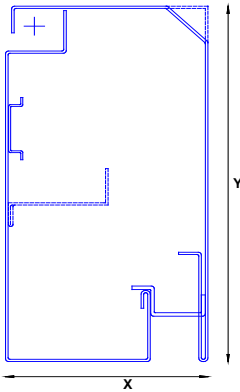


Feldstrasse 16
CH-8718 SchänisTel. 055 619 30 80
Fax. 055 619 30 88

www.mekapro.ch

info@mekapro.ch

Nr. 2.119

Brüstungskanal
Zermatt**Material:****Grundkanal:**

1.5 mm SVZ-Stahlblech

Abdeckung:

1.5 mm SVZ-Stahlblech

Dimensionen:**Produktionsbedingte**

x = min. 80 mm

Mindestmasse

y = min. 150 mm

Beispiele:

85 x 160 mm

85 x 200 mm

120 x 200 mm

weitere Dimensionen auf Anfrage

Inbegriffen:

- Grundkanal und Abdeckung pulverbeschichtet nach Wahl
- Abdeckung mit Scharniersystem
- Apparatträgerschiene DIN-35 mm
- Unterteilungen bis 3 verschiedene Medien
- Kanalstoss-Verbinder
- Deckelstützbügel

Varianten:

- Grundkanal sendzimiervverzinkt
- Abdeckung Aluminium oder nach Absprache
- div. Änderungen nach Absprache möglich