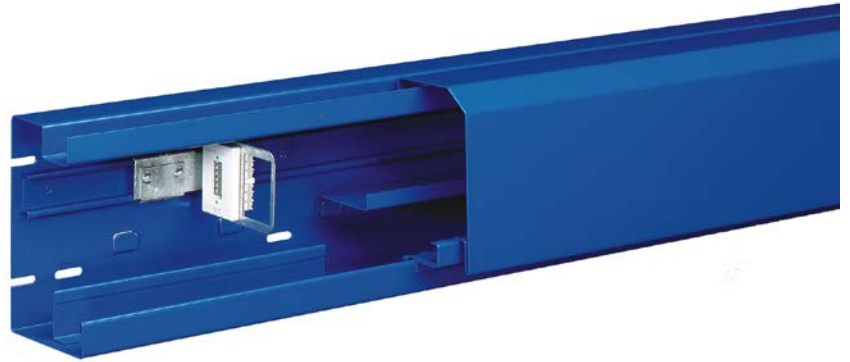
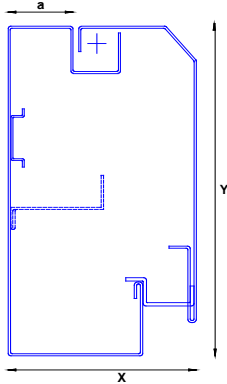


Feldstrasse 16
CH-8718 Schänis
Tel. 055 619 30 80
Fax. 055 619 30 88

www.mekapro.ch
info@mekapro.ch

Nr. 3.121
Sockelkanal
Visp

**Material:**

Grundkanal: 1.5 mm SVZ-Stahlblech
Abdeckung: 1.5 mm SVZ-Stahlblech

Dimensionen:

Produktionsbedingte Mindestmasse
x = min. 120 mm
y = min. 150 mm
a = min. 40 mm

Beispiele:

120 x 180 mm
120 x 200 mm
150 x 200 mm
weitere Dimensionen auf Anfrage

Inbegriffen

- Grundkanal und Abdeckung pulverbeschichtet nach Wahl
- Abdeckung mit Scharniersystem
- Apparaträgerschiene DIN 35 mm
- Unterteilungen bis 3 verschiedene Medien
- Kanalstoss-Verbinder
- Deckelstützbügel

Varianten:

- alles aus Aluminium
- div. Änderungen nach Absprache möglich