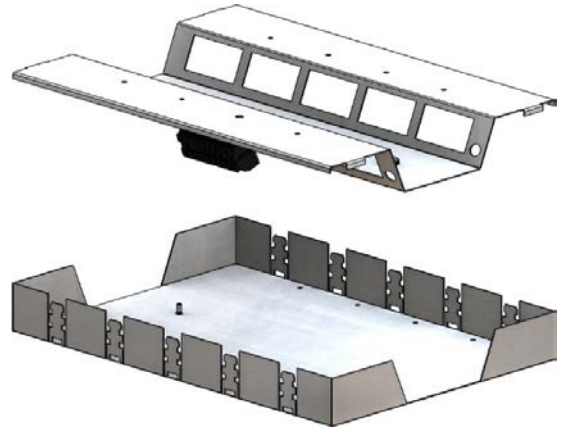


Feldstrasse 16
CH-8718 SchänisTel. 055 619 30 80
Fax. 055 619 30 88

www.mekapro.ch

info@mekapro.ch

Nr. 6.206

**Hohlbodendose
Silverline liegend****Material:**

Dose-Unterteil: 1.0 mm SVZ-Stahlblech
Dose-Apparateteil: 1.0 mm SVZ-Stahlblech

Dimensionen:

Einbau-Höhe: 48 mm
Breite: 247 mm

Länge:

226 mm	2 x 3 Stk. FLF Stanz. liegend
289 mm	2 x 4 Stk. FLF Stanz. liegend
352 mm	2 x 5 Stk. FLF Stanz. liegend
415 mm	2 x 6 Stk. FLF Stanz. liegend
478 mm	2 x 7 Stk. FLF Stanz. liegend
541 mm	2 x 8 Stk. FLF Stanz. liegend
604 mm	2 x 9 Stk. FLF Stanz. liegend
667 mm	2 x 10 Stk. FLF Stanz. liegend

Inbegriffen:

- Anschlussklemme PE-N-L1-L2-L3 steckbar
20 x 4 mm² / 500 V / 32A

Besonderheiten:

- autonome Verdrahtung auf Apparateteil
- je FLF-Stanzung eine Zugentlastung ausklappbar

Varianten

- Bestückung nach Wunsch
- div. Änderungen nach Absprache möglich