



Mekapro Aktuell 1/2016

Herzlich willkommen zur neusten Ausgabe unseres Newsletters.

Wir informieren Sie gerne über die Produkte aus unserem Sortiment, Neuerungen und allfällige Änderungen.

Zu Anfang des Jahres haben wir die Gebietsaufteilung für unser Verkaufsteam neu strukturiert. Die neue Gebietsaufteilung entnehmen Sie den Angaben am Ende des Newsletter.

[Newsletter drucken](#)

In dieser Ausgabe



Brüstung

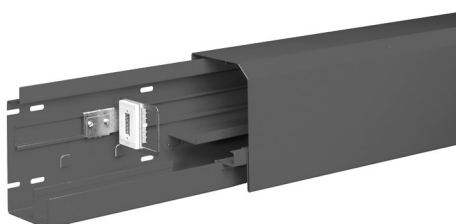


Boden



Erschliessung

Brüstung



Brüstungskanal Zermatt Nr. 2.119

Saubere Variante für verdeckte Installationen.
Steckdosen innenliegend mit verdecktem
Kabelabgang.

Ausführung: Stahlblech pulverbeschichtet
oder auf Anfrage

[Technisches Datenblatt Download \(PDF\)](#)

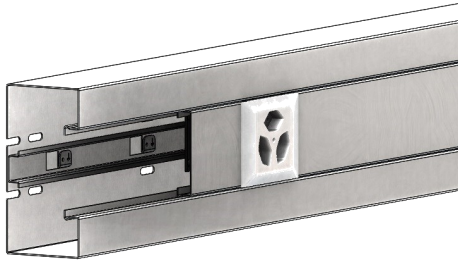


Brüstungskanal Gossau Nr. 2.123

Ideale Lösung unter Abdeckungen aus Holz.
Apparateeinbau in Kanalboden und -front möglich.

Ausführung: Stahlblech pulverbeschichtet
oder auf Anfrage

[Technisches Datenblatt Download \(PDF\)](#)



Brüstungskanal Individual Nr. 2.255

Optimiert für Steckdosen-Einbau in der
Kanalfront.

Ausführung: Stahlblech pulverbeschichtet
oder Aluminium farblos eloxiert

[Technisches Datenblatt Download \(PDF\)](#)

Boden

Sockelkanal Luzern Nr. 3.113

Optisch ansprechende Variante im
Sockelbereich.

Ausführung: Stahlblech pulverbeschichtet
oder auf Anfrage



[Technisches Datenblatt Download \(PDF\)](#)

Bodenkanal abdeckbar Nr. 3.313

Vielfach eingesetzte Variante für flexible
Installationen im Boden.
Dank hochwertigen Materialien ist ein hoher
Schallschutz gewährleistet.

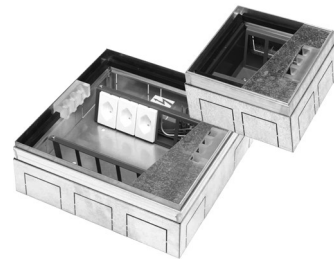
Ausführung: Stahlblech sendzimer-verzinkt



[Technisches Datenblatt Download \(PDF\)](#)

Apparatebodendose Nr. 3.512

Robuste Bodendose, in diversen Dimensionen erhältlich.
Mit variablen Aufsteckrahmen für verschiedenste Bodenbeläge.



[Technisches Datenblatt Download \(PDF\)](#)

Erschliessung



Steigleitungskanal UP Nr. 4.211

Elegante Variante für Unterputz-Installationen, beispielsweise Steigzonen.
Apparate- oder Leuchten-Einbau möglich.

Ausführung: Stahlblech pulverbeschichtet
oder auf Anfrage

[Technisches Datenblatt Download \(PDF\)](#)



Erschliessungskanal Universal Nr. 4.215

Universell einsetzbarer Kanal für die Erschliessung.
Apparateeinbau möglich.

Ausführung: Stahlblech pulverbeschichtet
oder auf Anfrage

[Technisches Datenblatt Download \(PDF\)](#)



Kabeltrasse gerade Nr. 4.411

Optimierte Variante für die sichtbare Installation im Deckenbereich.

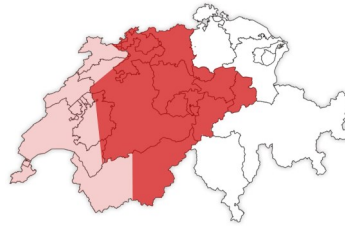
Ausführung: Stahlblech pulverbeschichtet
oder auf Anfrage

[Technisches Datenblatt Download \(PDF\)](#)

Zuständigkeit:
ZG, SZ, GL, LU, OW, NW, UR, BL, BS, AG, SO, BE, FR, VS

Peter Kälin
Verkaufsleiter
Verkauf Aussendienst / Projektleiter

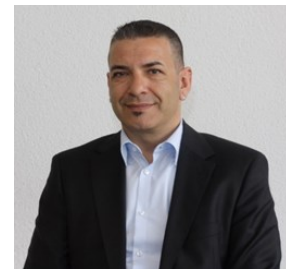
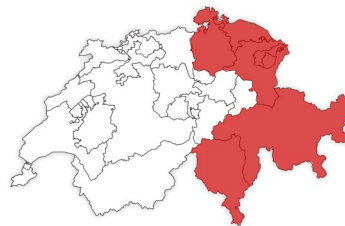
Tel.: + 41 79 205 75 55
Email.: kaelin@mekapro.ch



Zuständigkeit:
ZH, SG, TG, GR, SH, TI, AI, AR, LI

Giuseppe D'Onghia
Verkauf Aussendienst / Projektleiter

Tel.: + 41 79 613 37 69
Email.: donghia@mekapro.ch



Impressum

Mekapro Systeme AG
Feldstrasse 16
CH-8718 Schänis
Tel. +41 55 619 30 80
Fax. +41 55 619 30 88
info@mekapro.ch
www.mekapro.ch



Newsletter abmelden