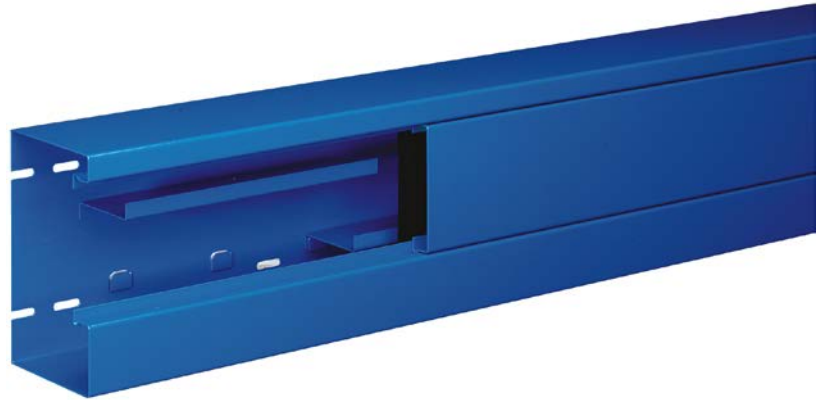
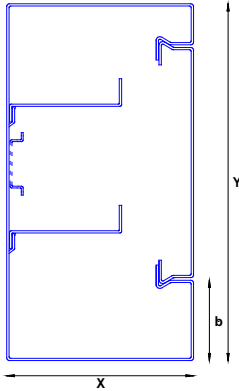


Feldstrasse 16  
CH-8718 SchänisTel. 055 619 30 80  
Fax. 055 619 30 88

www.mekapro.ch

info@mekapro.ch

Nr. 3.111

Sockelkanal  
Schwyz**Material:****Grundkanal:**

1.25 mm SVZ-Stahlblech

**Abdeckung:**

1.25 mm SVZ-Stahlblech

**Dimensionen:****Produktionsbedingte**

x = min. 69 mm

**Mindestmasse**

y = ab 160 mm

b = ab 40 mm

**Richtpreis-Beispiele:**

69 x 160 mm

85 x 200 mm

120 x 200 mm

weitere Dimensionen auf Anfrage

Gültige Preise auf  
www.mekapro.ch**Inbegriffen**

- Grundkanal und Abdeckung pulverbeschichtet nach Wahl
- Apparatträgerschiene DIN 35 mm
- Unterteilungen bis 3 verschiedene Medien
- Kanalstoss-Verbinder
- Deckelhaltespange

**Varianten:**

- Grundkanal und Abdeckung aus Aluminium oder nach Absprache
- mit FLF-Stanzungen in der Kanalstirne
- div. Änderungen nach Absprache möglich