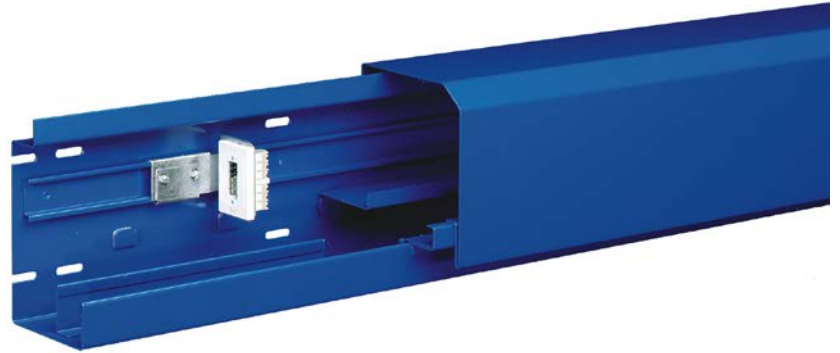
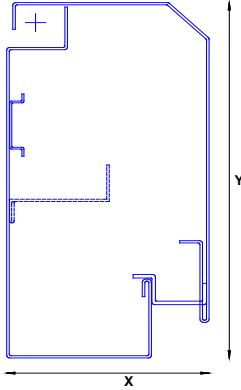


Feldstrasse 16
CH-8718 Schänis
Tel. 055 619 30 80
Fax. 055 619 30 88

www.mekapro.ch
info@mekapro.ch

Nr. 3.119
Sockelkanal
Zermatt



Material:

Grundkanal: 1.5 mm SVZ-Stahlblech
Abdeckung: 1.5 mm SVZ-Stahlblech

Dimensionen:

Produktionsbedingte x = min. 80 mm
Mindestmasse y = min. 150 mm

Richtpreis-Beispiele:

85 x 160 mm
85 x 220 mm
120 x 200 mm

Gültige Preise auf
www.mekapro.ch



weitere Dimensionen auf Anfrage

Inbegriffen

- Grundkanal und Abdeckung pulverbeschichtet nach Wahl
- Abdeckung mit Scharniersystem
- Apparatträgerschiene DIN 35 mm
- Unterteilungen bis 3 verschiedene Medien
- Kanalstoss-Verbinder
- Deckelstützbügel

Varianten:

- Grundkanal sendzimmervverzinkt
- Abdeckung Aluminium oder nach Absprache
- div. Änderungen nach Absprache möglich