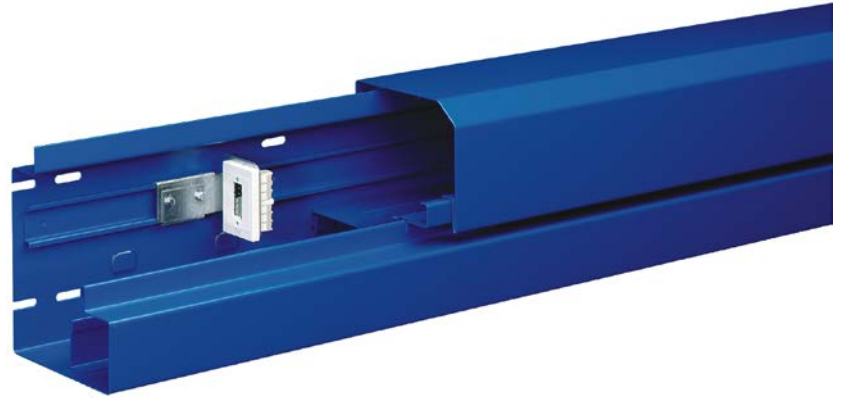
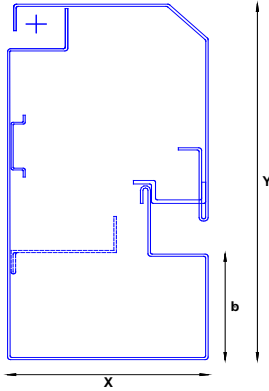


Feldstrasse 16  
CH-8718 Schänis  
Tel. 055 619 30 80  
Fax. 055 619 30 88

www.mekapro.ch  
info@mekapro.ch

Nr. 3.120  
Sockelkanal  
Brig



**Material:**

**Grundkanal:** 1.5 mm SVZ-Stahlblech  
**Abdeckung:** 1.5 mm SVZ-Stahlblech

**Dimensionen:**

**Produktionsbedingte Mindestmasse**  
x = min. 120 mm  
y = min. 180 mm  
b = min. 40 mm

**Richtpreis-Beispiele:**

120 x 180 mm  
120 x 200 mm  
150 x 200 mm

weitere Dimensionen auf Anfrage

Gültige Preise auf  
[www.mekapro.ch](http://www.mekapro.ch)



**Inbegriffen**

- Grundkanal und Abdeckung pulverbeschichtet nach Wahl
- Abdeckung mit Scharniersystem
- Apparatträgerschiene DIN 35 mm
- Unterteilungen bis 3 verschiedene Medien
- Kanalstoss-Verbinder
- Deckelstützbügel

**Varianten:**

- alles aus Aluminium
- div. Änderungen nach Absprache möglich